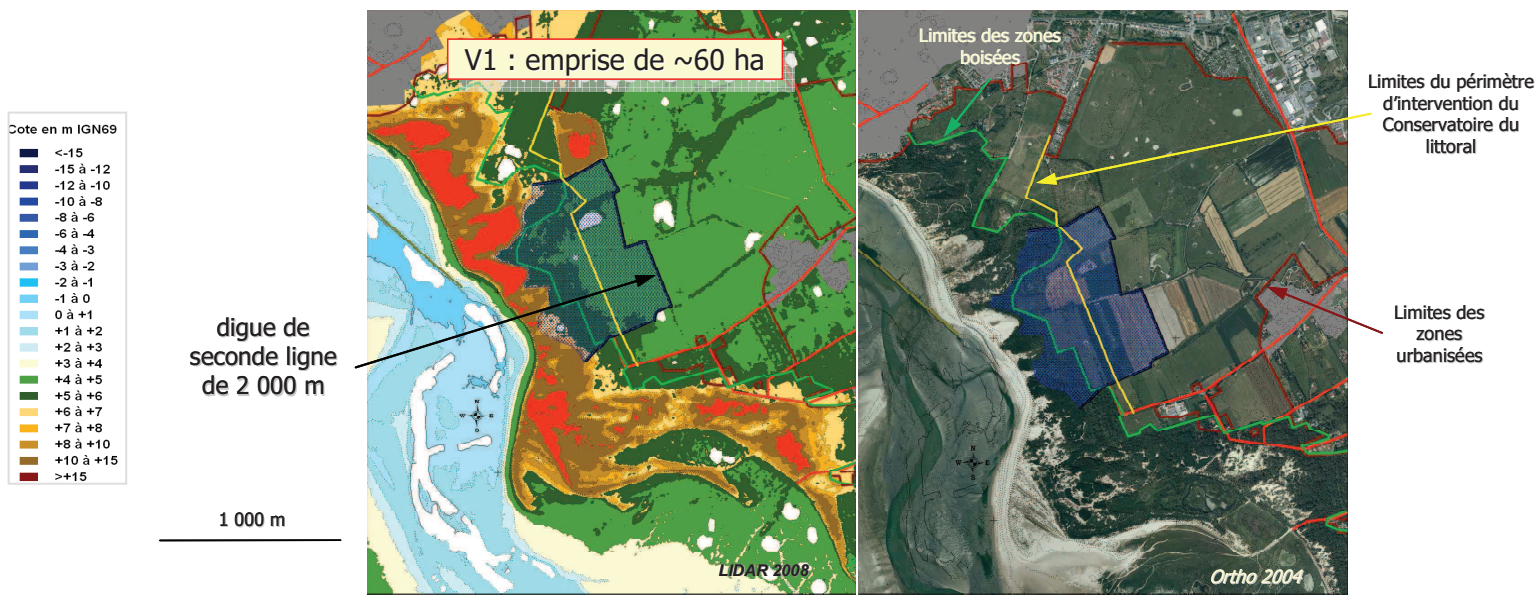


Figure 3.22 - Recul stratégique au Bois de Sapin



Estimations*

➤ emprise de ~60 ha : nouvelle digue de défense* de 2 000 m (dont 1 500 m implantés par +4,5 m IGN69 et 250 m par +5,5 m IGN69)

800 000 € HT

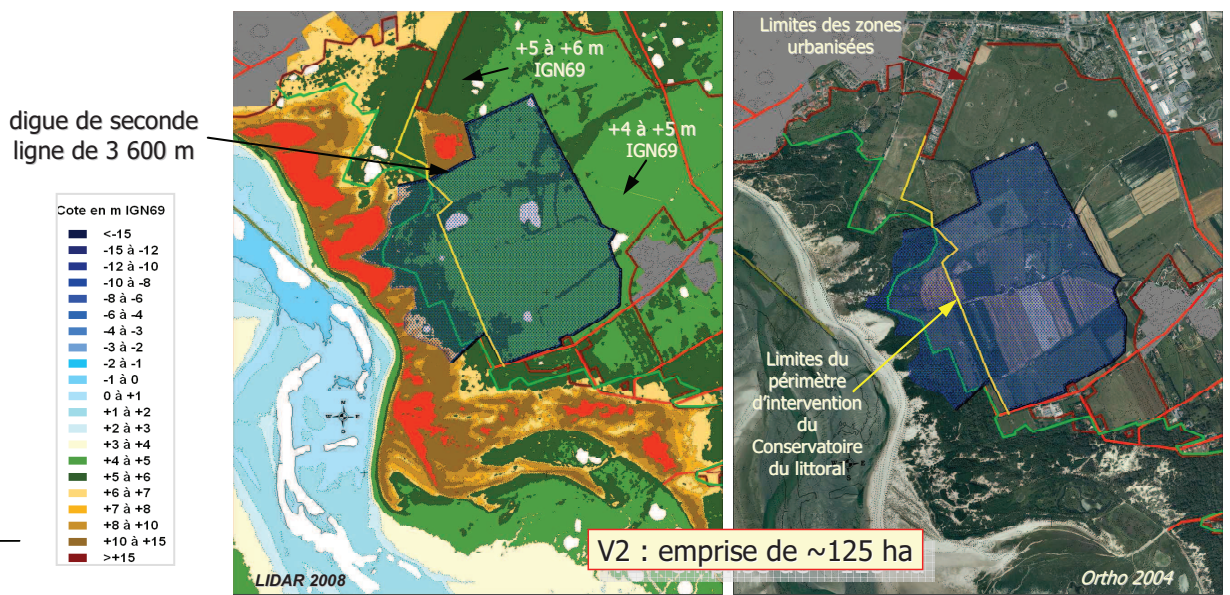
➤ emprise limitée au périmètre d'intervention du Conservatoire du Littoral (~30 ha) : nouvelle digue de défense* de 1 400 m (dont 1 200 m implantés par +4,5 m IGN69 et 200 m par +5,5 m IGN69)

600 000 € HT

* Sur la base d'une digue arasée à +7,5 m IGN69

* Estimations relatives à la mise en place de la nouvelle ligne de défense, n'incluant pas l'acquisition des terrains, les indemnités diverses, ...

Figure 3.23 - Recul stratégique au Bois de Sapin



Estimation*

➤ emprise de ~125 ha : nouvelle digue de défense* de 3 600 m (dont 2 600 m implantés par +4,5 m IGN69 et 600 m par +5,5 m IGN69)

1,5 M€ HT

* Sur la base d'une digue arasée à +7,5 m IGN69

* Estimations relatives à la mise en place de la nouvelle ligne de défense, n'incluant pas l'acquisition des terrains, les indemnisations diverses, ...