

BAIE D'AUTHIE NORD

Constations et doutes à propos des mesures effectuées
par le géomètre au niveau du secteur critique du bois de sapins.

Daniel MOITEL ADCMBA SOS Baie d'AUTHIE le 12 mars 2013

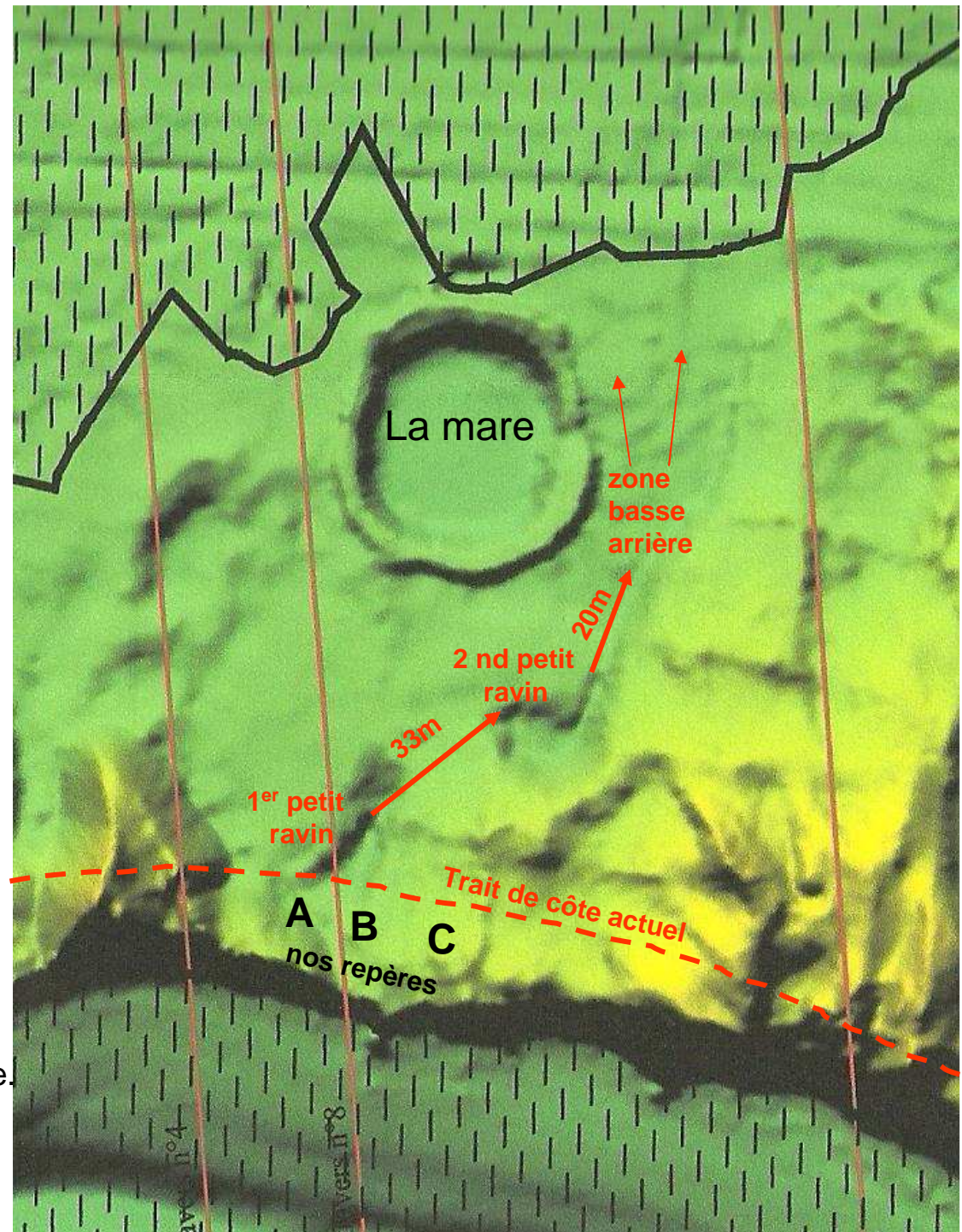
Remarques sur le profil actuel :

En arrière des repères A, B, C, on trouve d'abord un petit ravin dont le niveau est manifestement inférieur à celui du bord. *L'eau des vagues y retombe.*

On trouve ensuite un peu vers la droite un second petit ravin à la profondeur équivalente, situé à 33m, de fond à fond. La hauteur les séparant est la même que celle de toute la zone de gauche. Ensuite il existe une remontée d'une hauteur inférieure sur 20m env. avant d'atteindre la zone basse arrière définitive.

Si les géomètres nous ont donné à l'époque une profondeur de 120 m à 7m env. d'altitude au niveau du profil 8, celle-ci est inférieure aujourd'hui à 100m dans le même sens et d'à peu près la moitié en intermittence vers la droite de la mare.

Quand on voit la vitesse de l'érosion quand l'Authie revient vers le bord, il y a peu de marge.



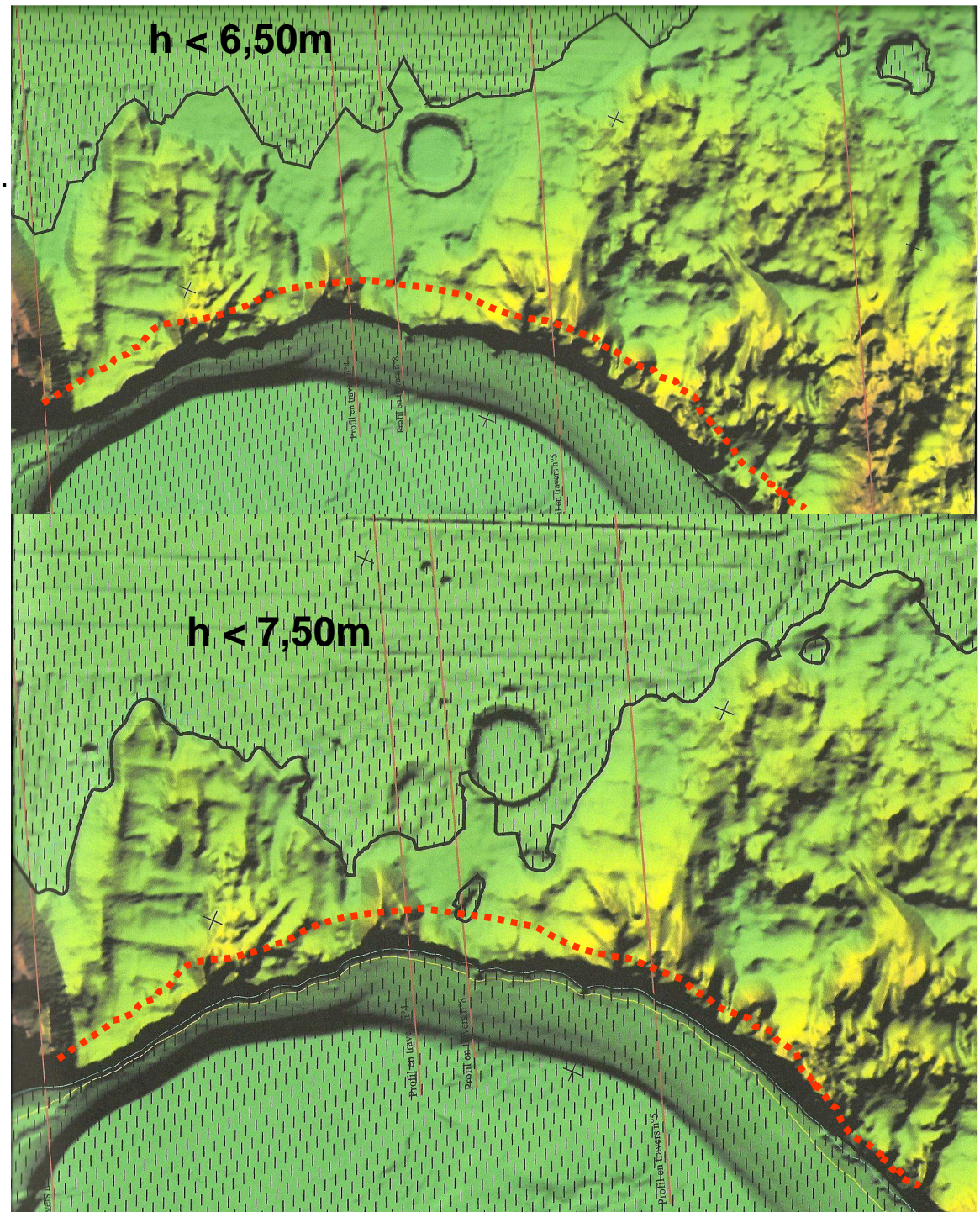
Remarques sur le profil actuel suite.. :

Ces deux cartes ont été produites à l'époque. La première reprend en hachuré les zones dont la hauteur est inférieure à 6,50m, la seconde, celles dont la hauteur est inférieure à 7,50m.

Il semble que le risque soit sous estimé dans la zone pré citée pour la hauteur de 6,50m. Ce que l'on peut constater sur place par rapport au niveau de l'estran (5m théoriquement) et ceux atteints périodiquement par la mer à marée haute permet d'en douter fortement quand on voit que les fonds des ravins sont d'évidence plus bas que le trait de côte.

Peut être faudrait-il s'en assurer

On peut certes remarquer qu'il ne s'agit que d'une partie limitée du secteur susceptible de laisser le passage des eaux vers la zone arrière mais il faut être aussi bien conscient du danger dans son intégralité et des facteurs potentiellement aggravants et le faire savoir.



Dépôt du sable dragué?

Et là?

Là?

