

L'anse des sternes et du bois de sapins le 5 avril 2014

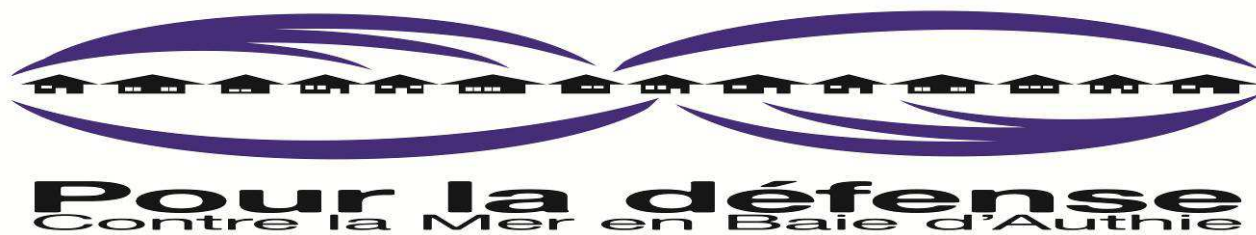
Comme on pouvait s'y attendre, la période actuelle de temps clément, qui a suivi les tempêtes d'hiver, a tempéré l'érosion qui n'a que peu progressé.

On constate cependant un effondrement global de la pente de la dune, comme à chaque période de beau succédant aux assauts de la houle ayant créé des falaises de sable. Cet effondrement a pour effet de fragiliser la dune en abaissant son niveau, notamment aux endroits critiques où elle est en train de disparaître.

Nos mesures aux niveau du bec de Perroquet font apparaître un net recul dans sa zone extrême. A remarquer, s'il fallait encore le démontrer, que les ruines de blockhaus protègent bien la dune située en leur arrière avec cependant un lissage, comme le montre la dernière photo, mais il faut dire aussi que ces ruines sont là par hasard et n'obéissent pas, à l'origine, à une stratégie.

On constate aussi que le débit de l'Authie à marée basse diminue progressivement. C'est l'importance du débit qui la tient éloignée du bord, raison de plus pour se dépêcher.

A ce propos vous trouverez dans ce diaporama les caractéristiques actuelles et à venir de la brèche du bois de sapins, ainsi que l'évolution édifiante et très alarmante du recul en 3 ans.



**Mesure dynamique
du recul du trait de côte au bois de sapins**

Mesures du 5 avril 2014



Bois de sapins - Secteurs caractéristiques existants

Le secteur H a été créé le 18 11, le J le 19 12 2012

	<u>Arbres marqués</u>			<u>Distance par rapport au bord de la dune</u>		
Secteur A	A2 zone basse.	A3	A4	A2= 0,50 m A4 = 22,80 m	A3 = 13,90 m	-1,50 m (*)
Secteur B	15 zone basse.	16		15 = 0,70 m	16 = 16,90 m	-1,00 m
Secteur C	12 zone basse.		13	12 = 3,75 m	13 = 22,15 m	-1,00 m
Secteur D	D3		D4	D3 = 1,5 m	D4 = 16,50 m	-1,10m
Secteur E	2 zone basse.	3	4	2 = 7,40 m 4 = 16,70 m	3 = 13,20 m 5 = 21,50m	-0,00 m
Secteur F	8	9		8 = 1,30 m	9 = 3,90 m	- 2,40 m (*)
Secteur G		9	7	7 = 15,10 m 9 = 12,00 m	8 = 20,30 m	-0,75 m (*)
Secteur H	1	2 zone basse.		1 = 000 m 3 = 19,30 m	2 = 13, m	-0,00 m
Secteur J		1	2	1 = 5,70 m	2 = 13,30 m	-3,00 m

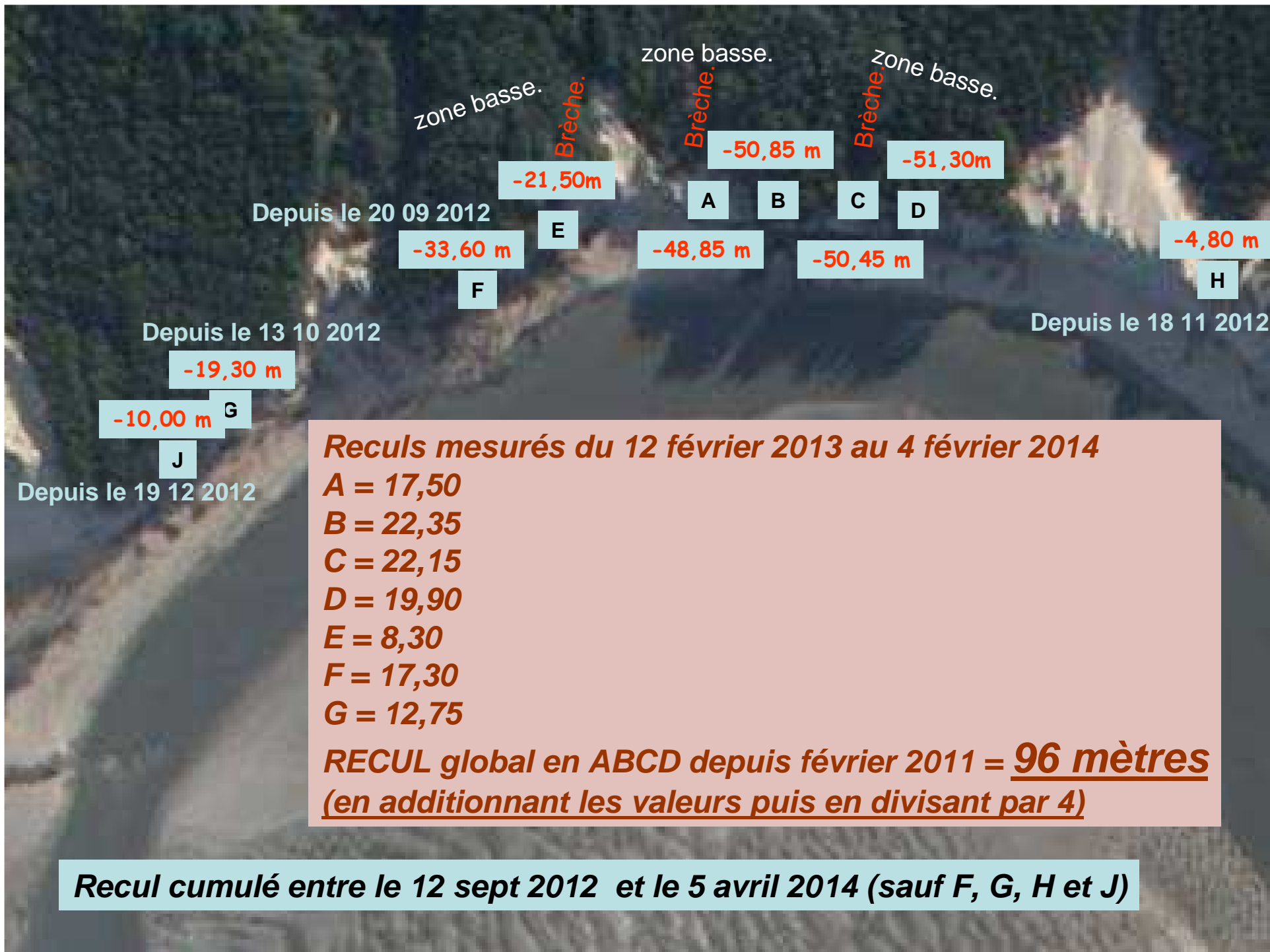
(*)du fait du recul, il n'a plus été possible de trouver des arbres en alignement en certains endroits
Des arbres ont alors été marqués à proximité, ce qui explique certaines différences dans le même
secteur. C'est alors la valeur du repère le plus proche du bord qui est retenue pour le cumul.

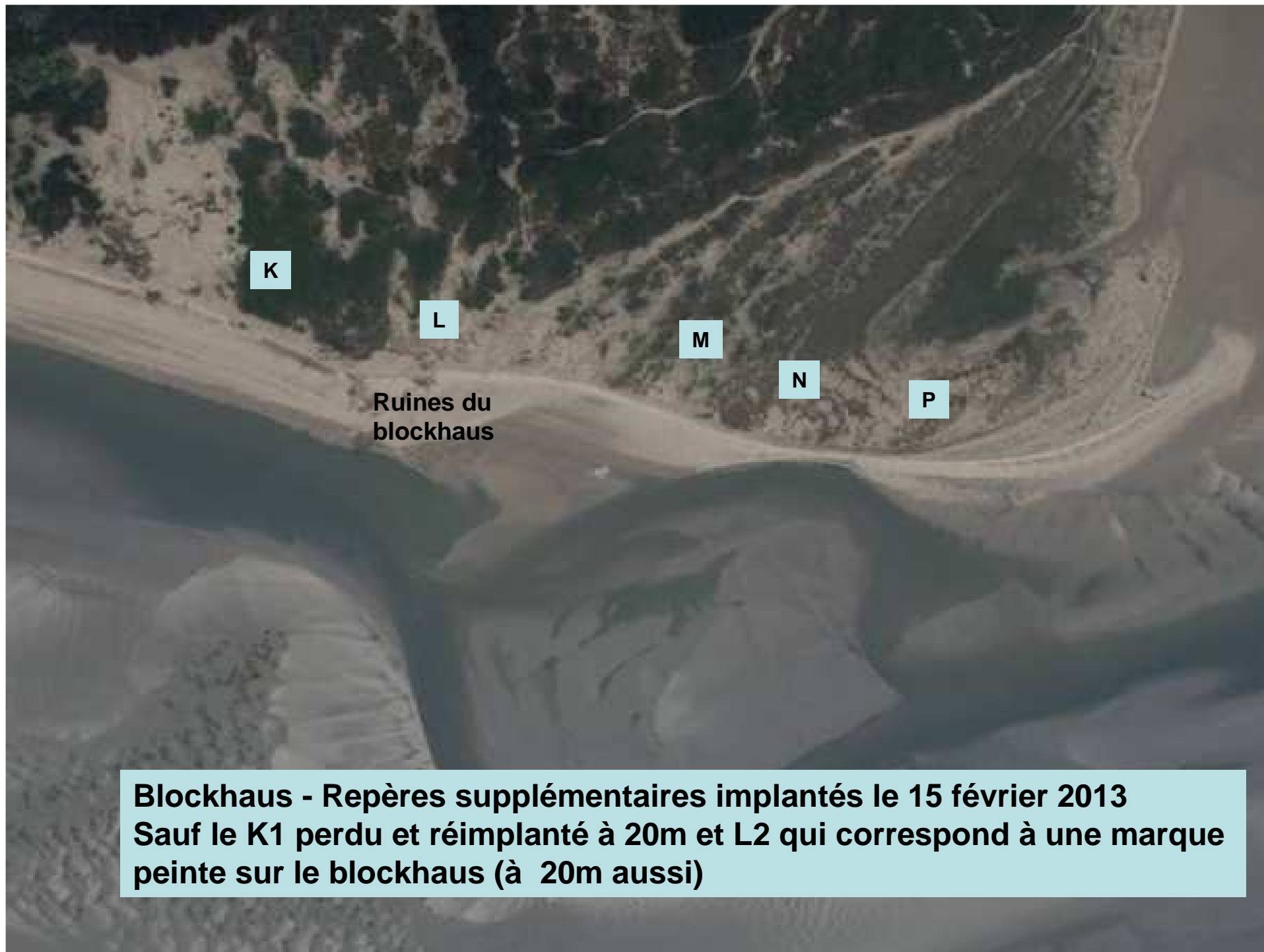
profil du 4 fevrier 2014

	<u>Arbres marqués</u>			<u>Distance par rapport au bord de la dune</u>		
Secteur A	A2 zone basse.	A3	A4	A2= 0,50 m A4 = 22,80 m	A3 = 13,90 m	-0,00 m (*)
Secteur B	15 zone basse.	16		15 = 0,30 m	16 = 16,50 m	-0,40 m
Secteur C	12 zone basse.		13	12 = 3,20 m	13 = 21,60 m	-0,55 m
Secteur D	D3		D4	D3 = 1,3 m	D4 = 16,30 m	-0,20 m
Secteur E		2 zone basse.	3 4 5	2 = 7 m 4 = 16,30 m	3 = 12,80 m 5 = 21,10m	-0,40 m
Secteur F	8	9		8 = 0,80 m	9 = 3,10 m	- 0,50 m (*)
Secteur G			9 7 8	7 = 15,10 m 9 = 12,00 m	8 = 20,30 m	-0,00 m (*)
Secteur H	1	2 zone basse.		1 = 000 m 3 = 19,30 m	2 = 13, m	-0,00 m
Secteur J		1	2	1 = 5,10 m	2 = 12,70 m	-0,60 m

(*)du fait du recul, il n'a plus été possible de trouver des arbres en alignement en certains endroits
Des arbres ont alors été marqués à proximité, ce qui explique certaines différences dans le même
secteur. C'est alors la valeur du repère le plus proche du bord qui est retenue pour le cumul.

profil du 5 avril 2014





Blockhaus - Repères supplémentaires implantés le 15 février 2013

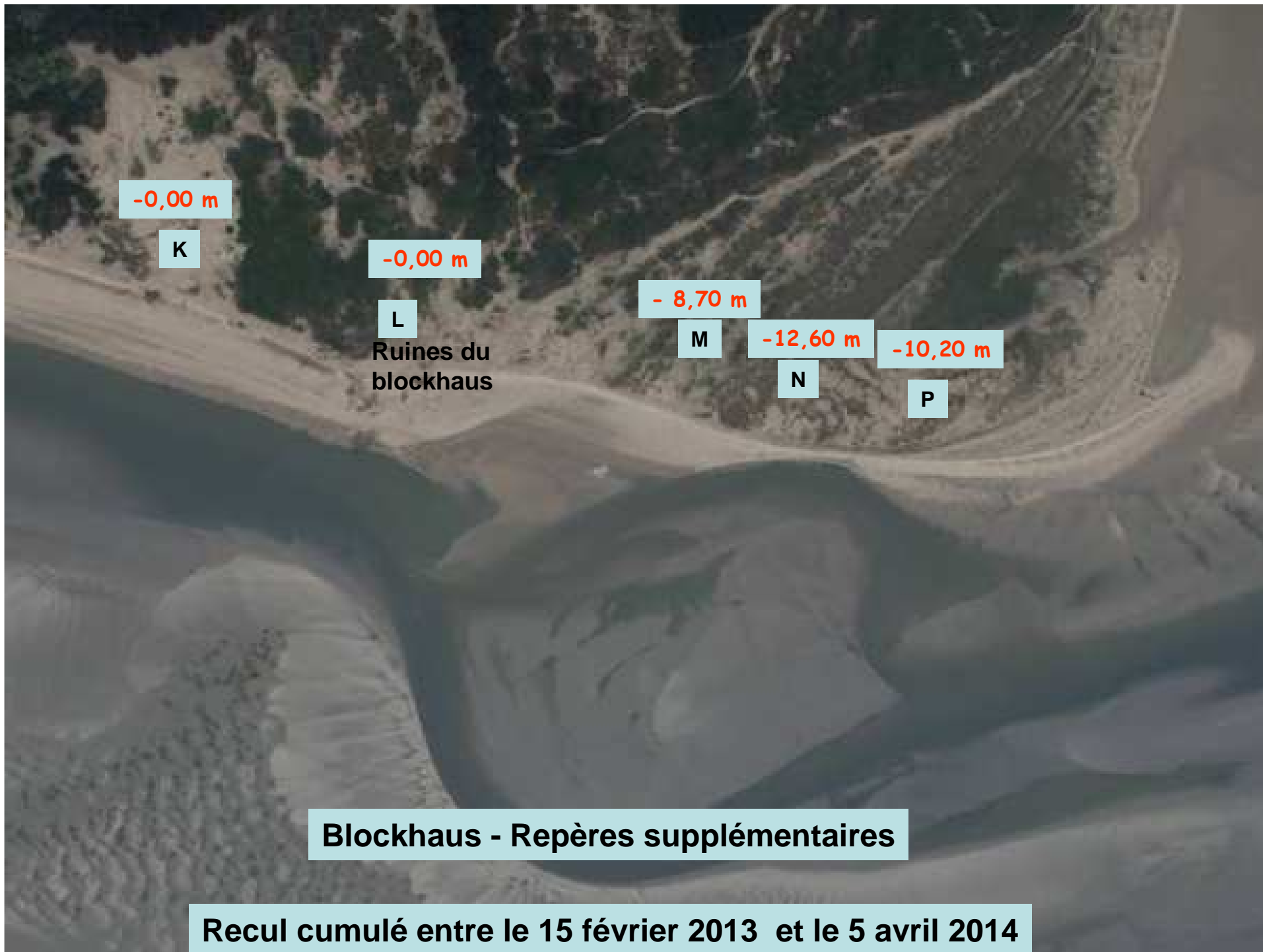
Sauf le K1 perdu et réimplanté à 20m et L2 qui correspond à une marque peinte sur le blockhaus (à 20m aussi)

	<u>Piquets repères</u>	<u>Distance par rapport au bord de la dune</u>	
Secteur K	K1	K1 = 20,00 m	-0,00 m
Secteur L	L2	L2 = 20,00 m	-0,00 m
Secteur M	M1	M1 = 15,50 m	-2,50 m
Secteur N	N1	N1 = 16,40 m	-3,60 m
Secteur P	P1	P1 = 18,00 m	-1,80 m

profil du 26 septembre 2013

	<u>Piquets repères</u>	<u>Distance par rapport au bord de la dune</u>	
Secteur K	K1	K1 = 20,00 m	-0,00 m
Secteur L	L2	L2 = 18,50 m	-0,00 m
Secteur M	M1	M1 = 11,30 m	- 4,20 m
Secteur N	N1	N1 = 7,40 m	-9,00 m
Secteur P	P1	P1 = 10,80 m	-7,20 m

profil du 5 avril 2014



Les falaises de sable s'effondrent sous l'effet du dessèchement qui participe aussi au phénomène d'érosion. Le niveau, déjà très bas, diminue. Cela se produit sur l'ensemble du linéaire allant des sternes au bec de perroquet



5 avril 2014

L'on peut voir la nette attaque des dunes du Bec de Perroquet qui ne cessent, elles aussi, de reculer



5 avril 2014

AU NIVEAU DE LA BRECHE



il reste aujourd'hui 7 m de profondeur de dune, à la base, derrière les zones marquées en jaune, pour parvenir au niveau de la zone centrale.

A env. 60 m en arrière, le niveau redescend rapidement vers une zone au niveau inférieur à celui de l'estran. Celui de la pâture proche est de 4m, niveau de centaines d'hectares du voisinage englobant une partie des territoires de Groffliers, Berck, Rang du Fliers , Verton et Waben.

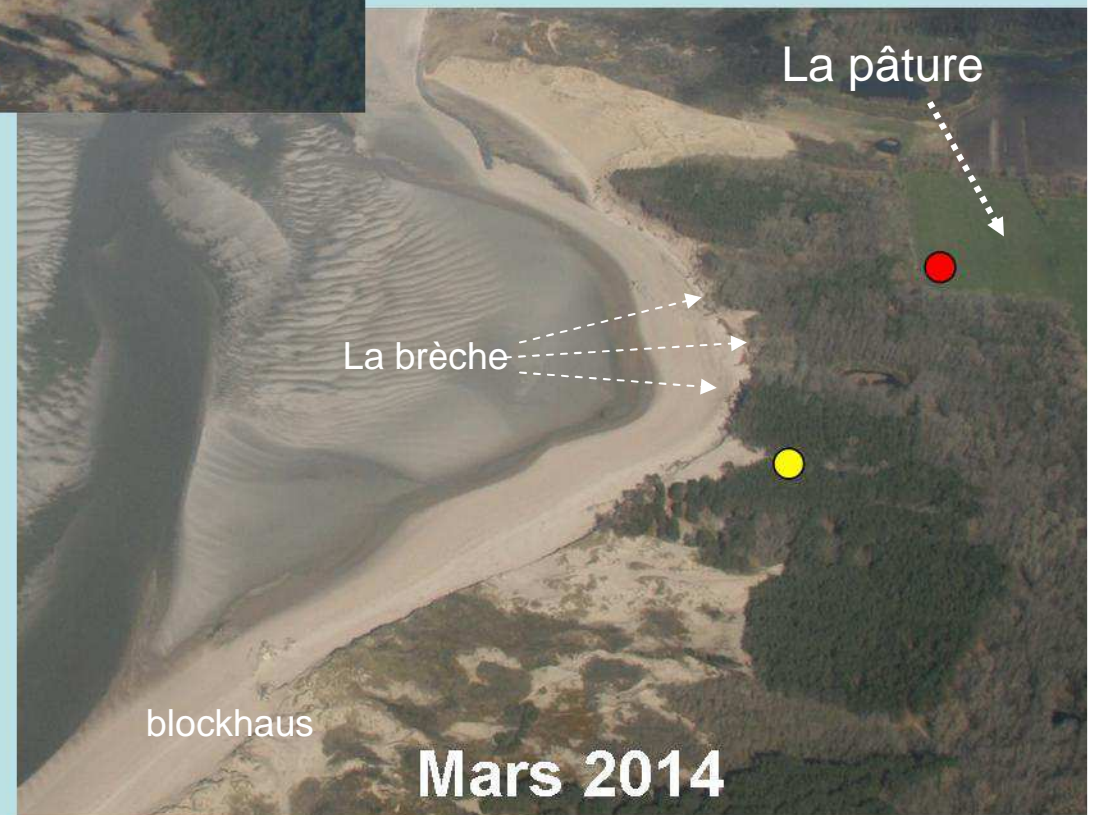
PLUS ON ATTENDRA, PLUS L'EFFORT A FOURNIR SERA CONSEQUENT ET ONEREUX



Janvier 2011

blockhaus

BAIE D'AUTHIE le bois de sapins de 2011 à 2014



La pâture

La brèche

blockhaus

Mars 2014

Comparer les points
de même couleur