

# Bois de sapins

## 11 février 2011

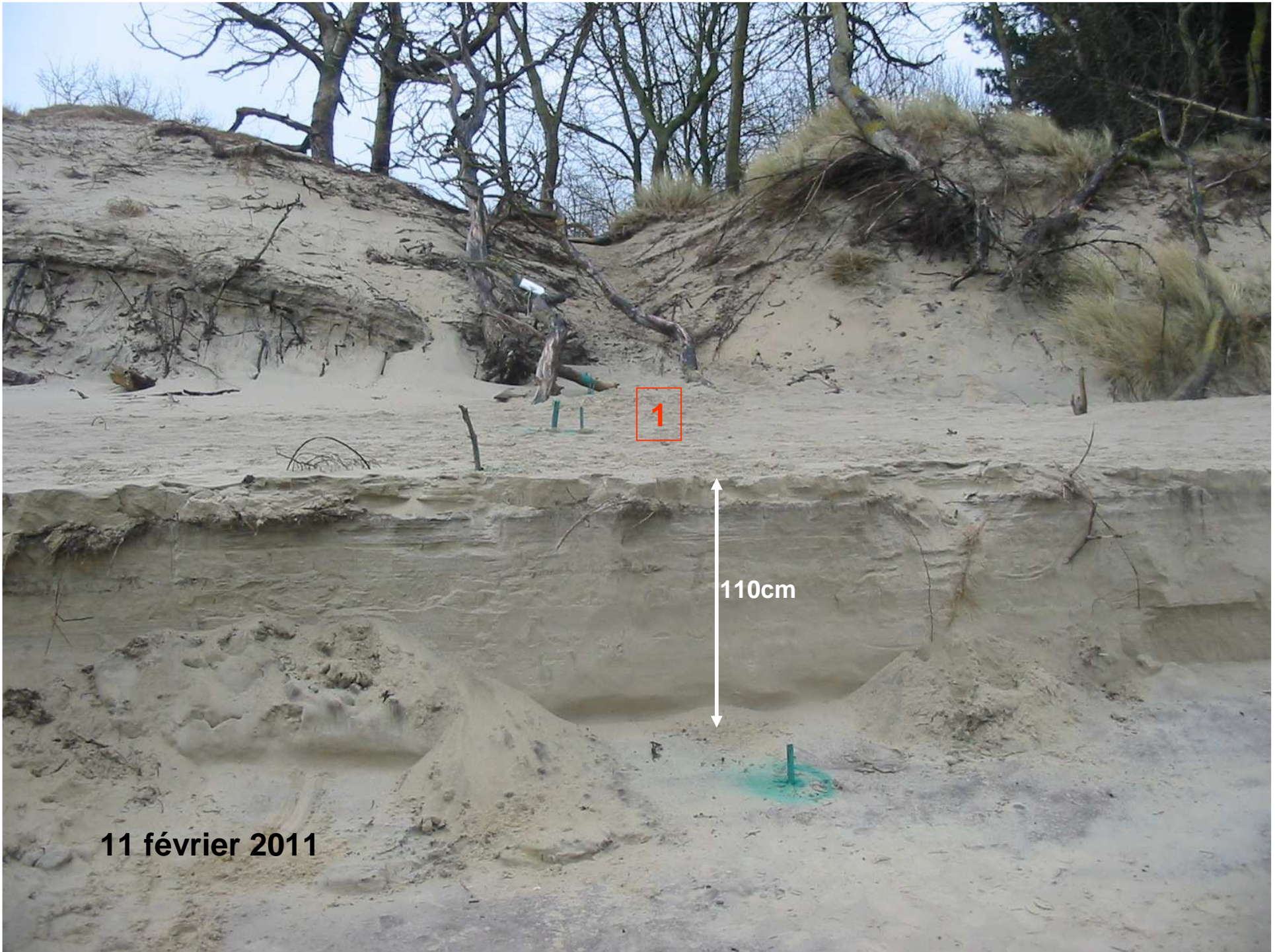
Nous sommes en période de marée de morte-eau, l'eau ne monte pas au niveau de la plage. On constate malgré tout une progression du creusement au nord de l'anse, à droite de l'enrochement (repère **3**) Cela dès le début de la marée montante malgré le très faible marnage et l'absence de houle.

Des repères ont été installés (**1** **2**) en prévision des prochaines marées de vive-eau, du 17 au 23 février, avec forts coefficients du 18 au 22

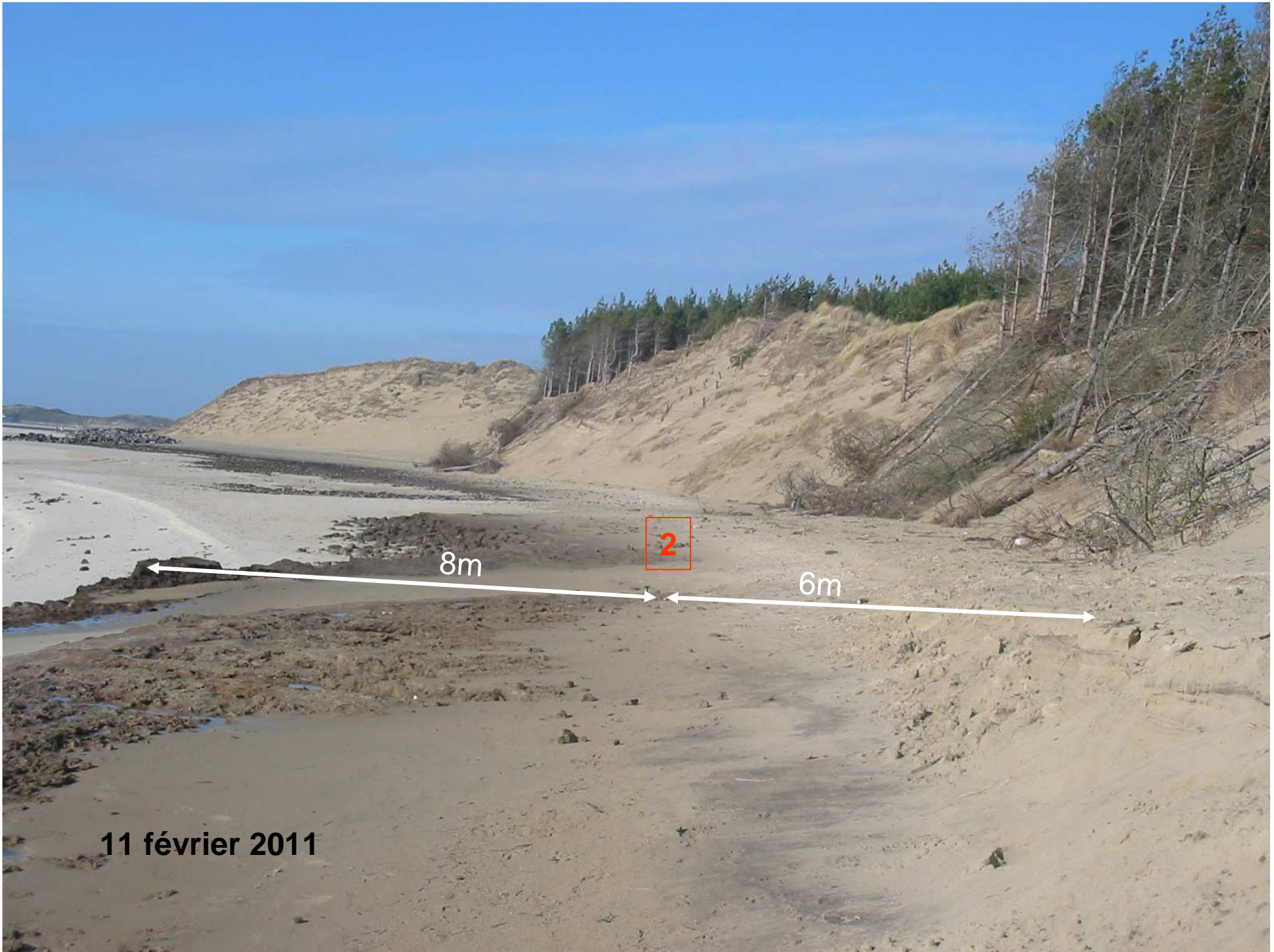




11 février 2011



11 février 2011



11 février 2011



11 février 2011



11 février 2011



3

11 février 2011