

# Anse du bois de sapins, anse du blockhaus

Le 18 juin 2011

Le vent soutenu qui a régné pendant les récentes marées de vive eau motive ce point effectué seulement 6 jours après le précédent.

En effet, un vent de force 6/7, loin d'une tempête, a soufflé notamment pendant les nuits du 17 au 18 et du 18 au 19 lors des marées hautes de 91 et 90, modestes marées de vive eau pour lesquelles cet épisode venteux a provoqué une légère sur côte .

On pourra remarquer que la houle a bien fait reculer cordon dunaire dans l'anse du bois de sapins et dans celle du Blockhaus. Des arbres sont partis à la mer. Dans l'immédiat, le sable se redépose devant la dune d'où il sera progressivement enlevé par le courant comme nous le constatons à chaque fois.

Par contre la dune n'a pas été atteinte dans l'anse des sternes. Les deux ouvrages de protection (la digue submersible et l'enrochement) bien qu'en partie dégradés, y ont permis de « casser » suffisamment les vagues et d'éviter ce qui s'est produit un peu plus loin dans la baie pour une même hauteur d'eau. La différence est que plus loin, il n'y a **PAS DE PROTECTION** entre l'eau et la dune et qu'en plus le chenal et tout près.

C'est l'évidence même, nous ne cessons de le répéter comme nous ne cessons de répéter que depuis la fulgurante avancée du chenal à la fin de l'automne, la nature a été bien clémente avec nous. Cela peut aller vite.

Prenons cela comme un nouvel avertissement et ne perdons pas de temps.

**Association de Défense Contre la Mer en Baie d'Authie**  
**ADCMBA**

Anse sternes/bois de sapins  
Extrémité de ce qu'il subsiste de l'enrochement

**Figure 1**



2 piquets repères ont été plantés le 12 juin

R2

R1

12 juin 2011

Anse sternes/bois de sapins  
Extrémité de ce qu'il subsiste de l'enrochement

Figure 2

Ce piquet, un moment disparu car cassé par ??,  
est le repère 3a", planté le 29mars à 6m30  
du bord de la pente

R2

R1

18 juin 2011



Anse du bois de sapins

Figure 3

A 1<sup>er</sup> remblai

1<sup>er</sup> Avril 2011





Anse du bois de sapins

Figure 4

A

Le sable enlevé de la dune se dépose à proximité sur l'estran

22 mai 2011



Anse du bois de sapins

Figure 5

A

Il est vite enlevé par le courant

12 juin 2011







Anse du bois de sapins

Figure 6

A

Le sable enlevé de la dune se dépose etc etc  
Cela donne aussi la fausse impression que le chenal recule

18 juin 2011



Anse du bois de sapins

Figure 7

A

À cet endroit précis la dune n'avait pas reculé depuis fin 2009

18 juin 2011





Anse du bois de sapins

Figure 8

A

18 juin 2011





Anse du bois de sapins

A

12 juin 2011





Anse du bois de sapins

Figure 10



12 juin 2011

Anse du bois de sapins

Figure 11

Signe d'érosion par le courant

Sable provenant de la dune

A

18 juin 2011





Anse du bois de sapins

Figure 12

**B** Siffle vent comblé en bordure de plage

1<sup>er</sup> Avril 2011



Anse du bois de sapins

Figure 13

B

22 mai 2011



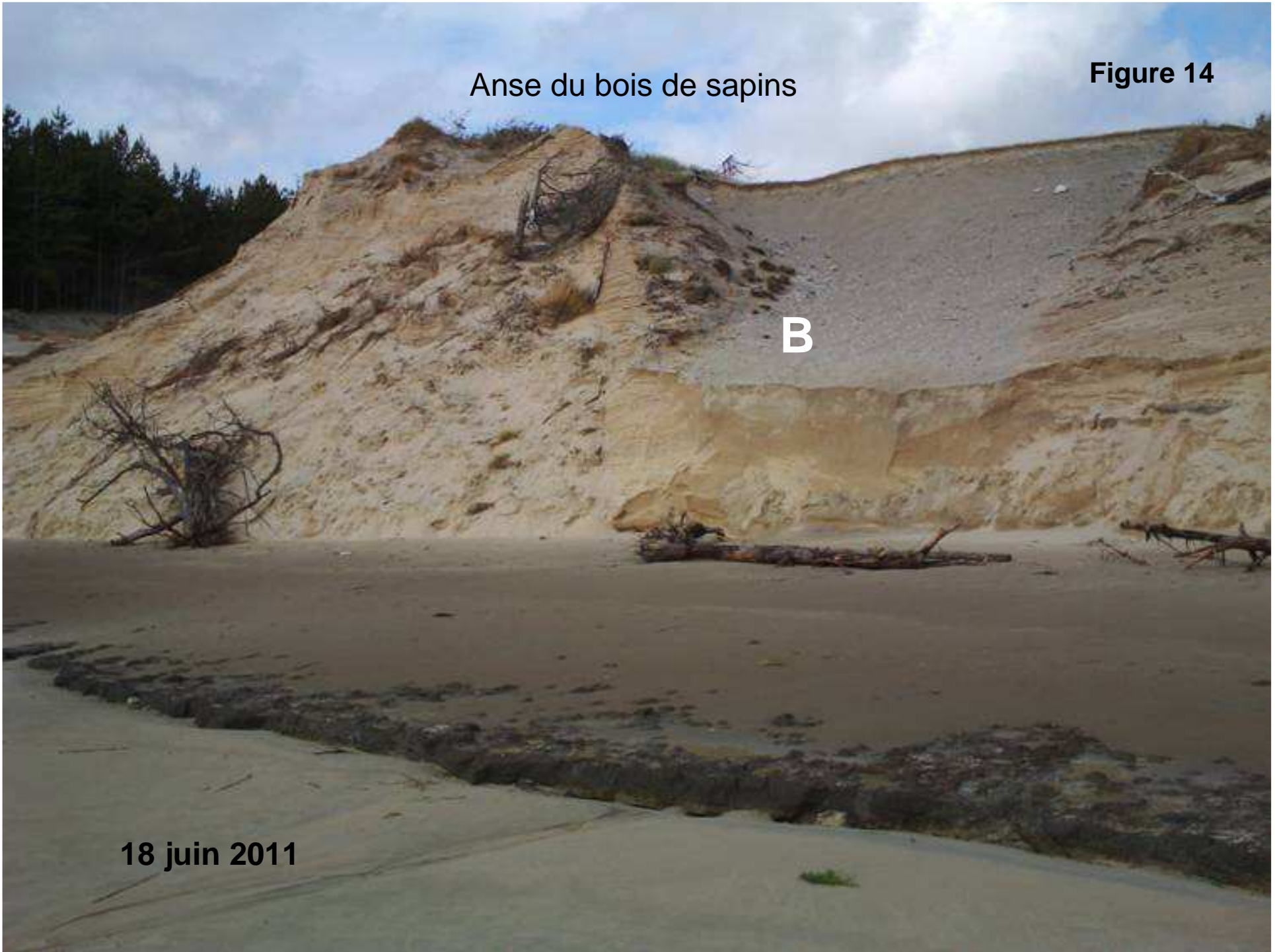


Anse du bois de sapins

Figure 14

B

18 juin 2011



Anse du bois de sapins

Figure 15

B

18 juin 2011



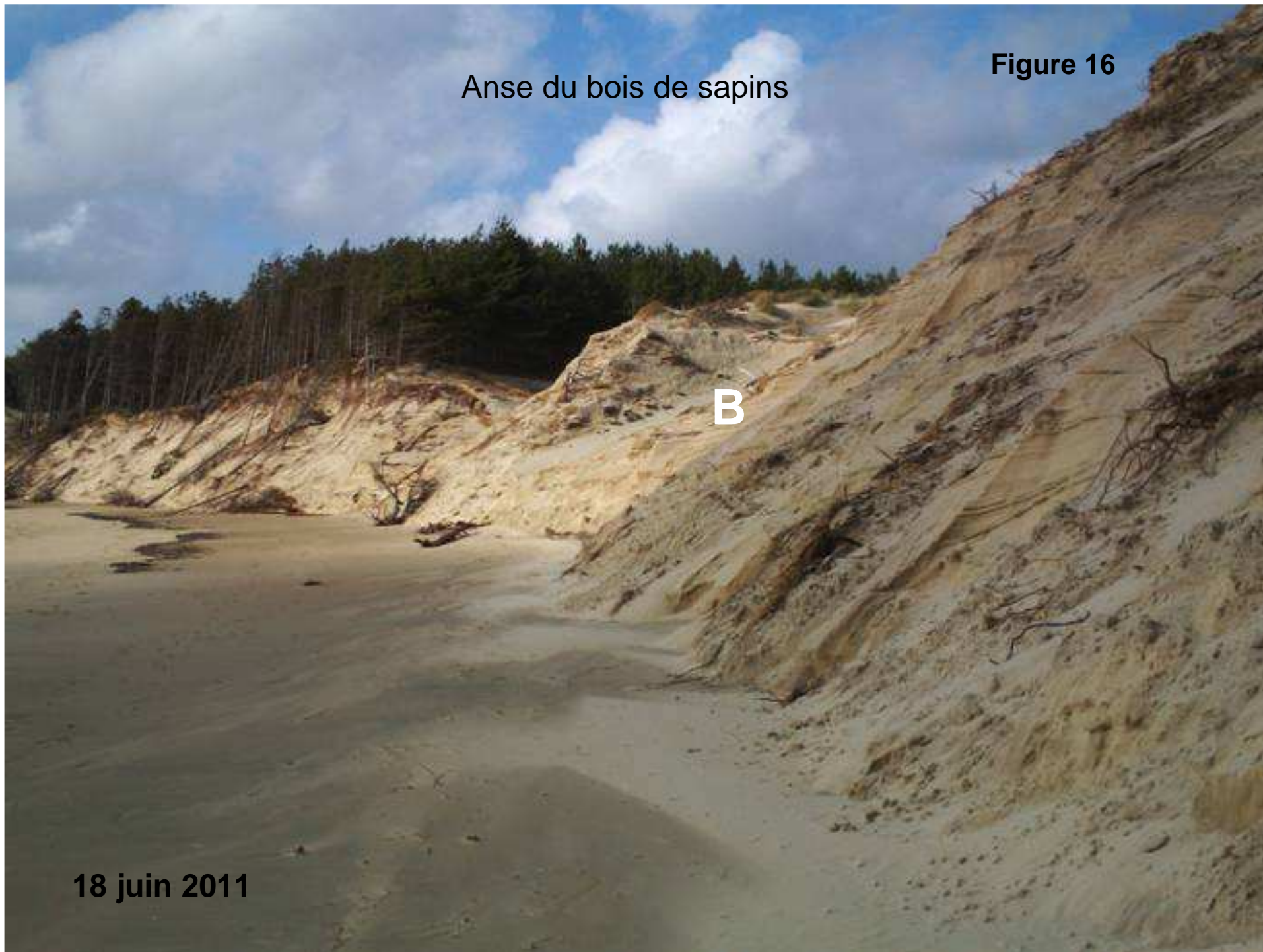


Anse du bois de sapins

Figure 16

B

18 juin 2011



Anse du bois de sapins

Figure 17

12 juin 2011





Anse du bois de sapins

Figure 18

18 juin 2011



Anse du blockhaus

Figure 19

rappel

21 avril 2011





Anse du blockhaus

Figure 20

rappel

l'Authie est revenue, un peu plus près qu'avant

12 juin 2011



Anse du blockhaus  
dans l'autre sens

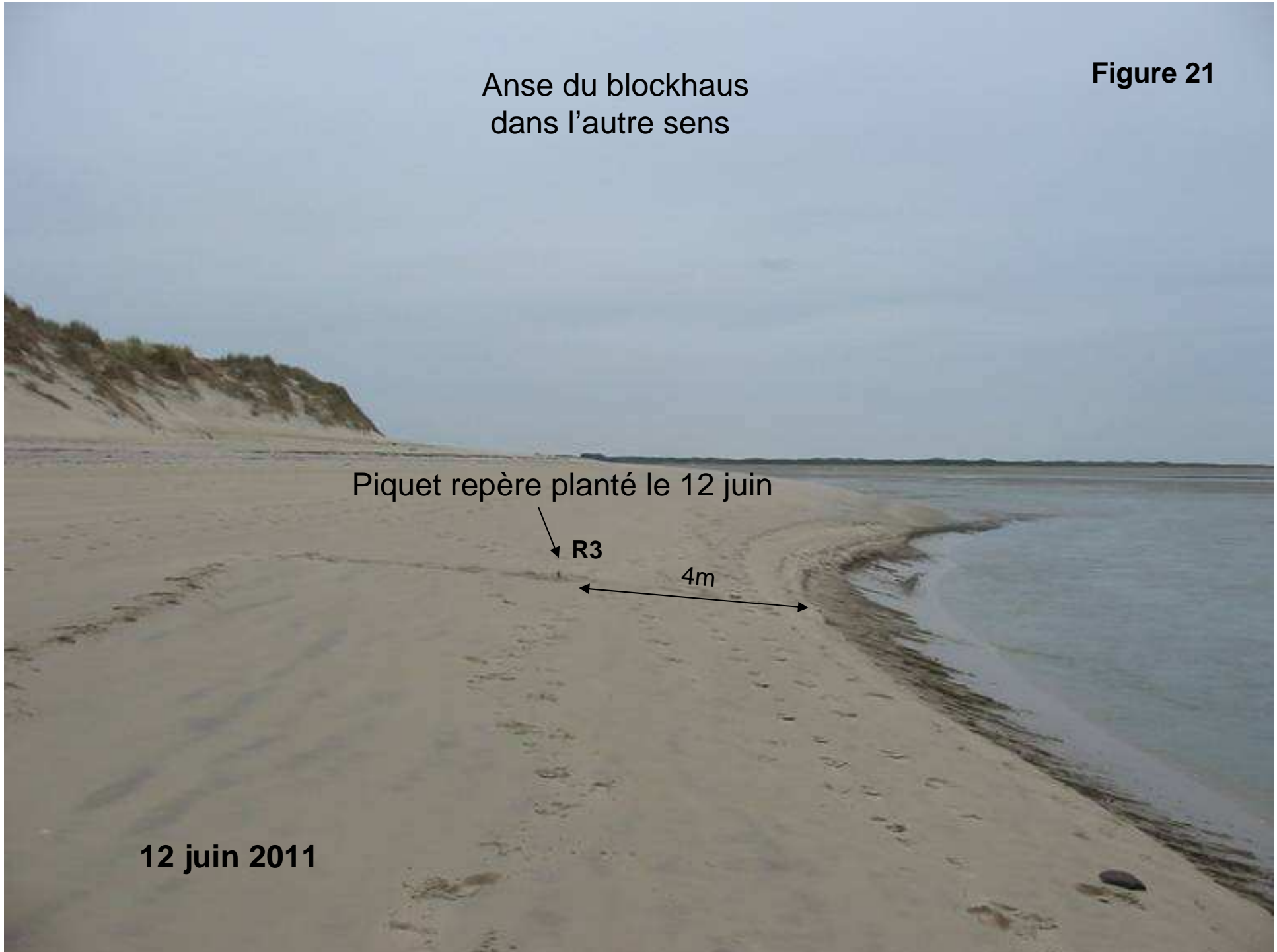
**Figure 21**

Piquet repère planté le 12 juin

R3

4m

**12 juin 2011**





Anse du blockhaus

Figure 22

33 m jusqu'à la dune

R3

18 juin 2011



Anse du blockhaus

Figure 23

33 m

18 juin 2011





Anse du bois de sapins

Figure 24

18 juin 2011





Anse du bois de sapins

Figure 25

18 juin 2011





**Anse du blockhaus**

**Figure 26**

Des vestiges sont apparus dans les ruines : une bouée

**18 juin 2011**



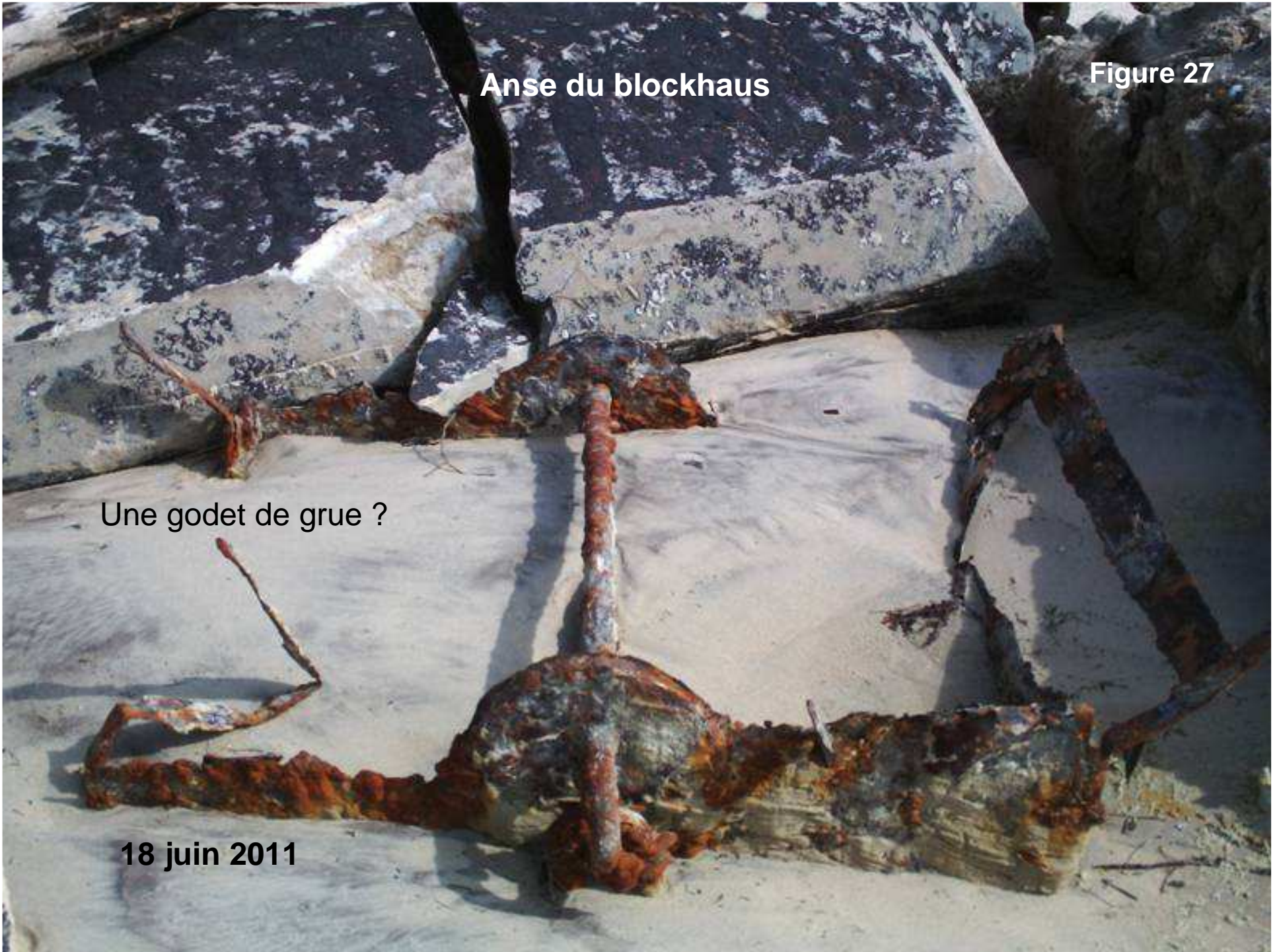


Anse du blockhaus

Figure 27

Une godet de grue ?

18 juin 2011







Anse du bois de sapins

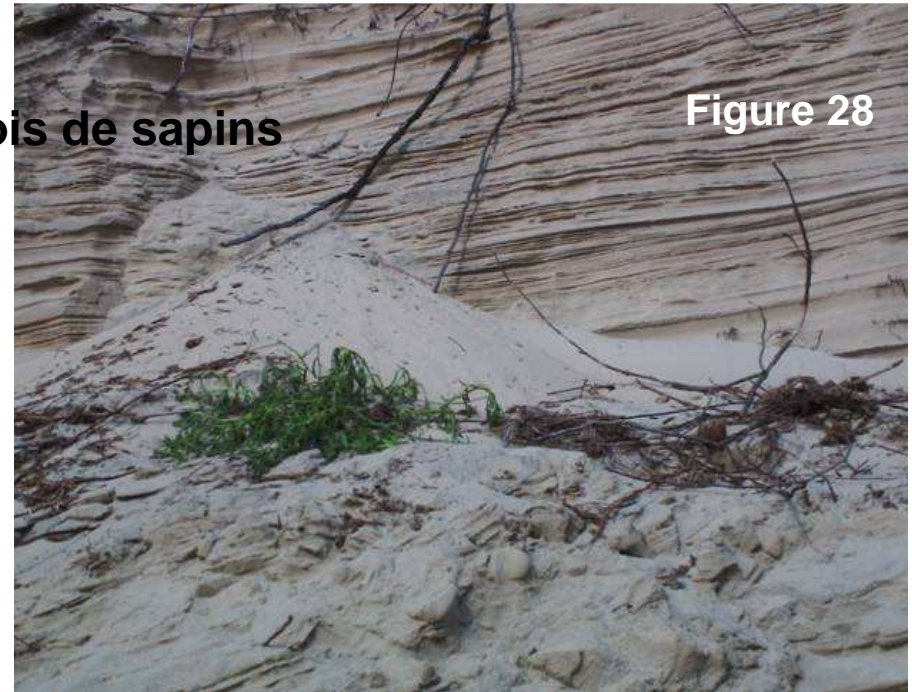


Figure 28



18 juin 2011

Il n'y a pas que les arbres qui tombent dans la mer. Combien d'autres plantes s'y perdent aussi depuis toutes ces années?

Si vous y voyez un petit iris bleu tombé dans la mer, sachez, qu'on peut le sauver en le plantant, à l'ombre, dans nos jardins côtiers. Il y prospère bien.



Marée haute : vent force 6/7, la houle sur la digue submersible



18 juin 2011



Anse des sternes



La dune n'a pas été atteinte pendant les marées de vive eau

18 juin 2011